

OBEC SVATÝ JAN POD SKALOU

Nařízení obce č. 1/2019,

o placeném stání silničních motorových vozidel na vymezených plochách v obci Svatý Jan pod Skalou

Zastupitelstvo obce Svatý Jan pod Skalou se na svém zasedání dne **26. února 2019** usnesením **č. 4/03** rozhodlo v souladu s ust. § 11 a § 102 odst. 4 zákona č. 128/2000 Sb., o obcích (obecní zřízení), v platném znění, vydat podle ust. § 23 zákona č. 13/1997 sb., o pozemních komunikacích, v platném znění, toto nařízení obce:

Čl. 1

Předmět úpravy

Místní komunikace v části obce Svatý Jan pod Skalou nebo jejich úseky, které lze v souladu s ust. § 23, ods. 1 písm. a) zákona č. 13/1997 Sb. o pozemních komunikacích, ve znění pozdějších předpisů, užít k stání silničního motorového vozidla pouze za cenu sjednanou v souladu s cenovými předpisy, nejdéle však na dobu 48 hodin.

Čl. 2

Operátor

Provozovatelem parkovišť na vymezených komunikacích je obec Svatý Jan pod Skalou. Správu parkoviště vykonává obec Svatý Jan pod Skalou.

Čl. 3

Místní komunikace s placeným stáním na dobu časově omezenou

(1) Místní komunikace nebo jejich úseky uvedené v příloze tohoto nařízení lze užít k stání silničního motorového vozidla pouze za cenu sjednanou v souladu s cenovými předpisy.

(2) Ostatní podmínky stání silničních motorových vozidel na místních komunikacích nebo jejich úsecích uvedených v příloze č. 1 tohoto nařízení se řídí místní úpravou silničního provozu provedenou v souladu se zákonem č. 361/200 Sb., o provozu na pozemních komunikacích a o změnách některých zákonů, ve znění pozdějších předpisů a ostatními platnými právními předpisy.

(3) Zaplacení ceny sjednané podle cenových předpisů se prokazuje místně platným parkovacím lístkem nebo parkovací kartou vydanou Obecním úřadem ve Svatém Janu pod Skalou.

(4) Cena za stání vozidla musí být zaplacená na celou dobu stání vozidla, a to

a) v parkovacím automatu nebo

b) v případě parkovací karty nebo rezervace více parkovacích míst na obecním úřadě nebo po dohodě bankovním převodem.

Parkovací lístek, parkovací karta nebo jiný doklad o zaplacení ceny sjednané, musí být po celou dobu stání umístěny viditelně za čelním sklem silničního motorového vozidla, lícní stranou směrem ven.

(5) Osvobození od zaplacení ceny sjednané podle cenových předpisů platí pro:

a) označená silniční motorová vozidla Policie ČR, celních orgánů, hasičských záchranných sborů, Zdravotnické záchranné služby při výkonu služby

b) označená silniční vozidla pohotovostních opravárenských služeb (plyn, energetika, kanalizace) při odstraňování havarijních stavů na sítích

c) označená silniční motorová vozidla přepravující osobu těžce tělesně postiženou.

Čl. 4

Kontrolní činnost a sankce

(1) Kontrolní činnost nad dodržováním ustanovení tohoto nařízení jsou oprávněni provádět pověřeni pracovníci obce a všichni členové Zastupitelstva obce Svatý Jan pod Skalou.

(2) V případě zjištění nedodržení příslušných ustanovení tohoto nařízení bude toto kvalifikováno jako přestupek podle § 125c odst. 1 písm. k) zákona č. 361/2000 Sb. o provozu na pozemních komunikacích.

Čl. 5

Společná a závěrečná ustanovení

1) Zrušuje se Nařízení č. 1/2017 o placeném stání silničních motorových vozidel na vymezených místních komunikacích v obci Svatý Jan pod Skalou

2) Toto nařízení nabývá účinnosti patnáctým dnem po jeho vyhlášení.

Jindra Štefanová

Jiří Bouček

.....
místostarosta obce, v.r.

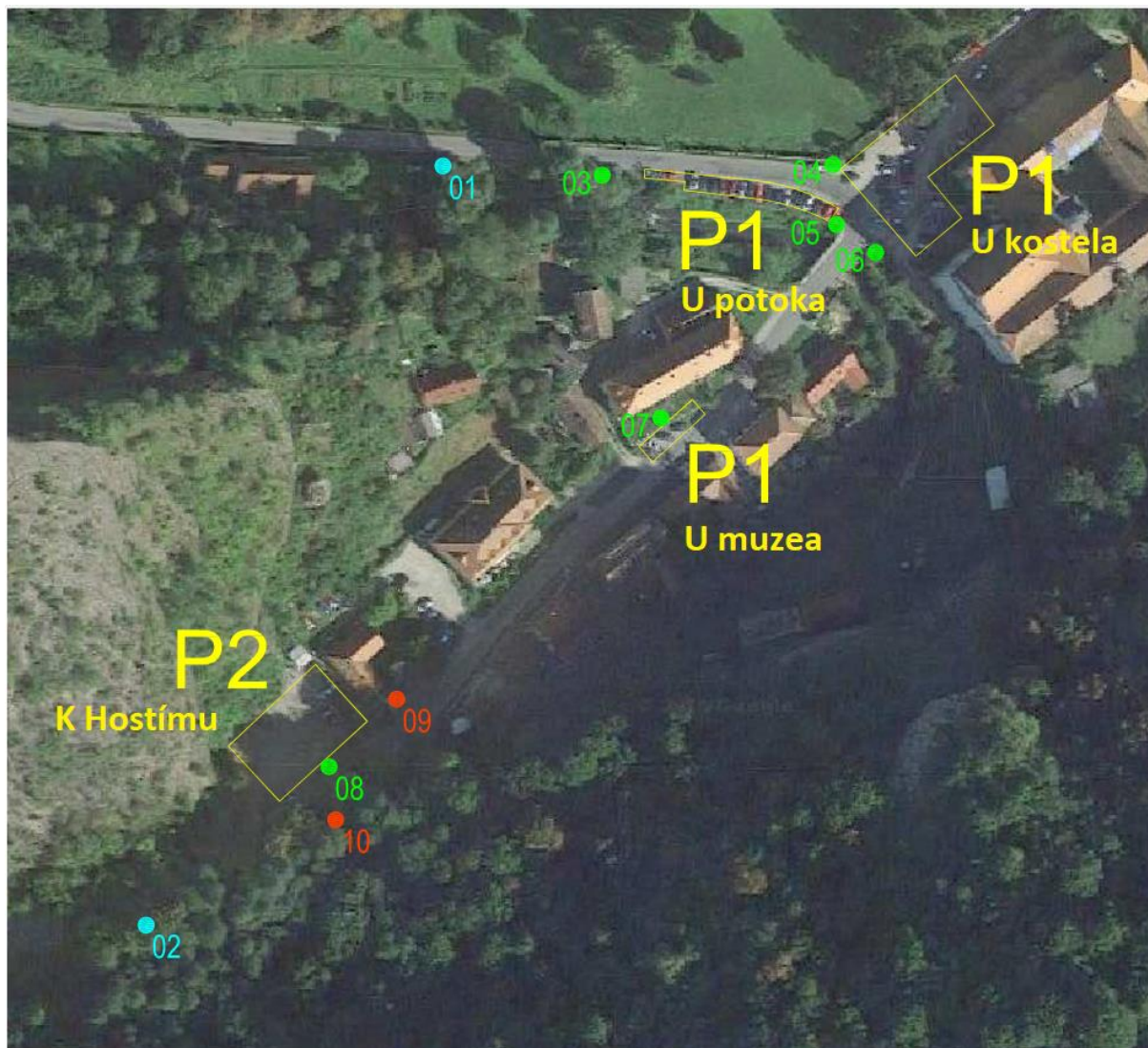
.....
starosta obce, v.r.

Vyvěšeno na úřední desku dne: 4.3.2019

Svěšeno z úřední desky dne:

Příloha k nařízení Obce Svatý Jan pod Skalou č. 1/2019 o placeném stání silničních motorových vozidel na vymezených místních komunikacích v obci Svatý Jan pod Skalou

Pro placené parkování jsou v obci vyčleněny čtyři plochy, rozdělené do dvou tarifních pásem, označených **P1** a **P2** – viz plánek:



Úseky placeného stání v obci jsou vyznačeny dopravními značkami **IP13c** (viz body 01 – 10).

Cena za parkovací kontrolní lístek z parkovacího automatu a doba placeného stání

- 1) **Tarifní pásmo P1:** 0-3 hodiny **40 Kč**, tři a více hodin **80 Kč /den** -max. 160 Kč na 48 h.
Stání zpoplatněno v době **od 8:00 do 20:00 hodin**.
- 2) **Tarifní pásmo P2:** 0-3 hodiny **30 Kč**, tři a více hodin **60 Kč/den** – max. 120 Kč na 48 h.
Stání zpoplatněno v době **od 8:00 do 20:00 hodin**.

Mimo výše uvedenou dobu je na vyznačených plochách umožněno stání vozidel zdarma.

Na ostatních částech komunikací v obci je zákaz stání vozidel – vyznačeno dopravními značkami **IP25a**.